



» 专为中国老年人设计 «

博采眾長 自成宏章



宏系列
Medentika®
Grand

Medentika (梅伦蒂卡) 品牌介绍

德系精工 | 品质可靠

Medentika (梅伦蒂卡) 是士卓曼集团旗下品牌之一。

Medentika作为德国精工的典型代表，将德国的精湛工艺传统与中国的创新速度相结合诞生新系列的口腔种植系统，旨在更好地服务中国牙医和患者的需求。

与许多刚涉足该行业的本地公司不同，Medentika在牙科领域已深耕20余年，覆盖全球60个国家的用户。Medentika致力于为中国牙医和患者提供在产品质量、服务和供应方面都能安心的、价格实惠品质卓越的种植解决方案。

德国精工与中国速度强强联手，让口腔种植更简单、可靠且实惠。

【生产企业】无锡领缔生物科技有限公司

【产品名称】种植体系统

【注册证号】国械注准20233170505

苏械广审(文)XXXXXXXXXX

☞ 禁忌内容或注意事项详见说明书

 **MEDENTIKA®**
A Straumann Group Brand
士卓曼集团旗下品牌

 **MEDENTIKA®**
A Straumann Group Brand
士卓曼集团旗下品牌 

Medentika宏系列

12°莫氏锥度

加深内连接帮助分散应力

骨水平光滑颈

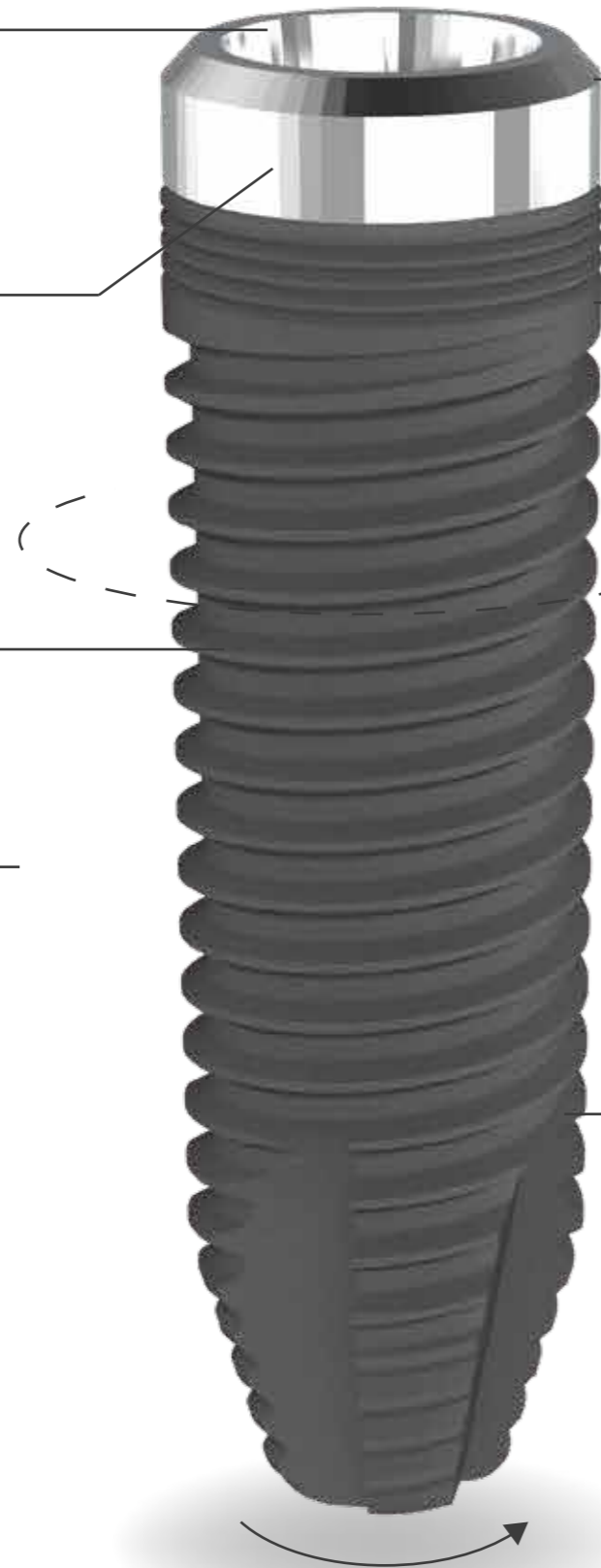
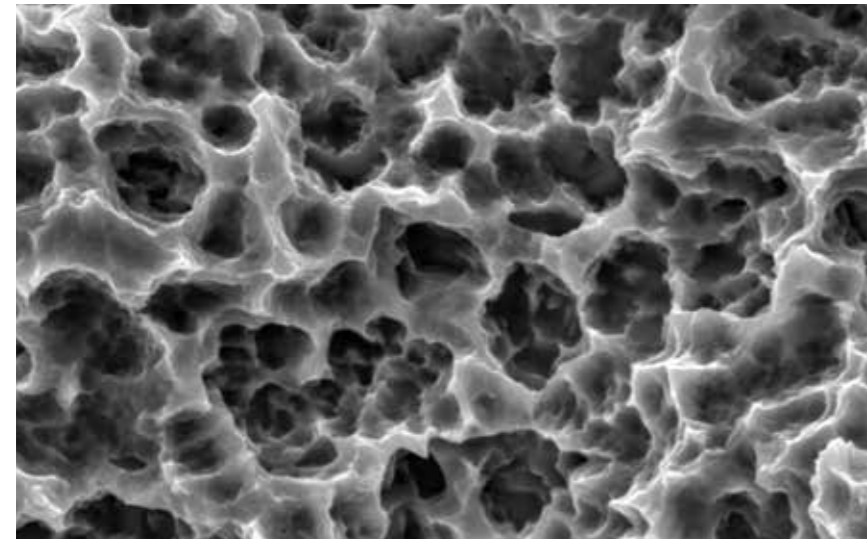
2种高度光滑颈:0.75mm & 1.25mm, 更适合老年患者, 并预防种植体周围炎的发生

独特螺纹结构

提升骨结合面积, 增强初期稳定性

四级冷作钛+SLA表面处理

高品质四级冷作钛, 配合SLA表面处理技术, 旨在提升骨结合效率



斜面肩台

帮助软组织形成更好的生物学封闭

微螺纹

帮助分散应力, 减少皮质骨吸收风险

平行壁

配合外科工具, 获得更好的骨挤压效果

Ø:3.75-4.1-4.3-4.5-5.0

5种直径满足不同患者需求, 长度选项更符合中国人的鼻基底高度

纵向切割槽

提升植入的顺畅度和效率

圆钝底部

植入时保护窦底、神经管及其他重要解剖结构

宏系列 种植体及配件

| 种植体 | Φ3.75mm | Φ4.1mm | Φ4.3mm | Φ4.5mm | Φ5.0mm |
|-----|---------|--------|--------|--------|--------|
| 直径Φ | 8mm | 8mm | 8mm | 8mm | 8mm |
| 长度 | 10mm | 10mm | 10mm | 10mm | 10mm |
| | 11mm | 11mm | 11mm | 11mm | 11mm |
| | 13mm | 13mm | 13mm | 13mm | 13mm |
| | 15mm | 15mm | 15mm | 15mm | 15mm |

| 覆盖螺丝 | 愈合基台 | 临时基台 |
|-------|-----------------|--------|
| 直径Φ | 直径Φ | 直径Φ |
| 规格 | 规格 | 规格 |
| NP/RP | 穿眼高度 | 种类 |
| | Φ3.6/5.0 NP | 抗旋/非抗旋 |
| | Φ3.6/5.0/6.0 RP | 规格 |
| | | 穿眼高度 |
| | | 1.5mm |

| 替代体 | 印模转移杆 |
|-----|---------|
| 直径Φ | 直径Φ |
| 直径 | 种类 |
| 规格 | 直径 |
| NP | 规格 |
| | 穿眼高度 |
| | 10/14mm |
| | 10/14mm |
| | 9/13mm |
| | 9/13mm |

| 美学基台 | 美学角度基台 |
|------|---------------|
| 直径Φ | 直径Φ |
| 直径 | 基台角度 |
| 规格 | 规格 |
| NP | 穿眼高度 |
| | 1.5/3.0/4.5mm |
| | 15° |
| | NP/RP |
| | 1.5/3.0/4.5mm |

| 复合基台 | 复合角度基台 |
|---------------|-----------|
| 直径Φ | 直径Φ |
| 基台角度 | 基台角度 |
| 规格 | 规格 |
| 穿眼高度 | 穿眼高度 |
| 1.5/2.5/3.5mm | 17° |
| | NP/RP |
| | 2.5/3.5mm |
| | 30° |
| | NP/RP |
| | 3.5/4.5mm |